

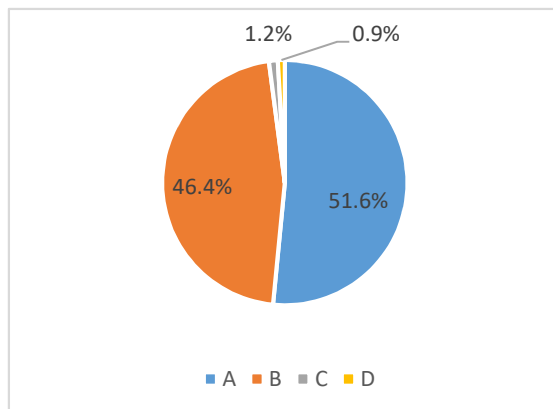
令和6年度 福岡県公立高等学校PTA連合会 健全育成委員会
PTA会員向けアンケート 回答まとめ

回答数 16,057

Q1.お子様に通っている高等学校名をお答えください。
省略

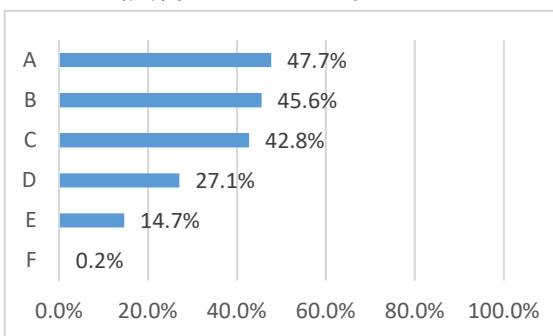
Q2.上記高校生のお子様の性別を教えてください。

A	男	51.6%
B	女	46.4%
C	両方いる	1.2%
D	無回答	0.9%



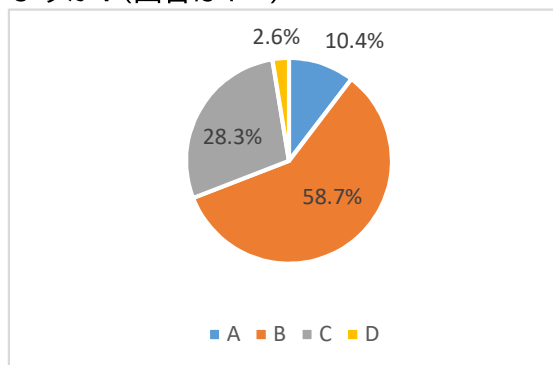
Q3.お子様のSNS利用について、特に心配なことはありますか？(回答は2つまで可)

A	依存	47.7%
B	不適切な情報への接触	45.6%
C	個人情報の流出	42.8%
D	学業への影響	27.1%
E	いじめ	14.7%
F	その他	0.2%



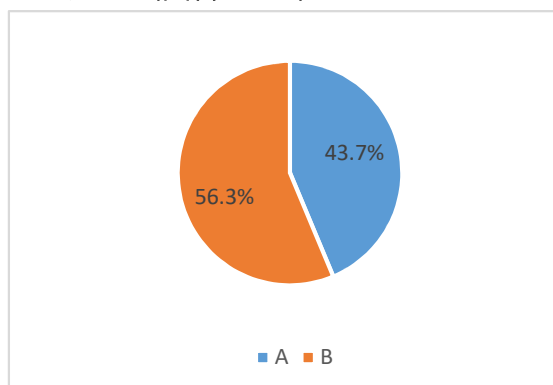
Q4.お子様とSNS利用時の注意点について話し合っていますか？(回答は1つ)

A	よく話し合っている	10.4%
B	たまに話し合っている	58.7%
C	あまり話し合っていない	28.3%
D	全く話したことがない	2.6%



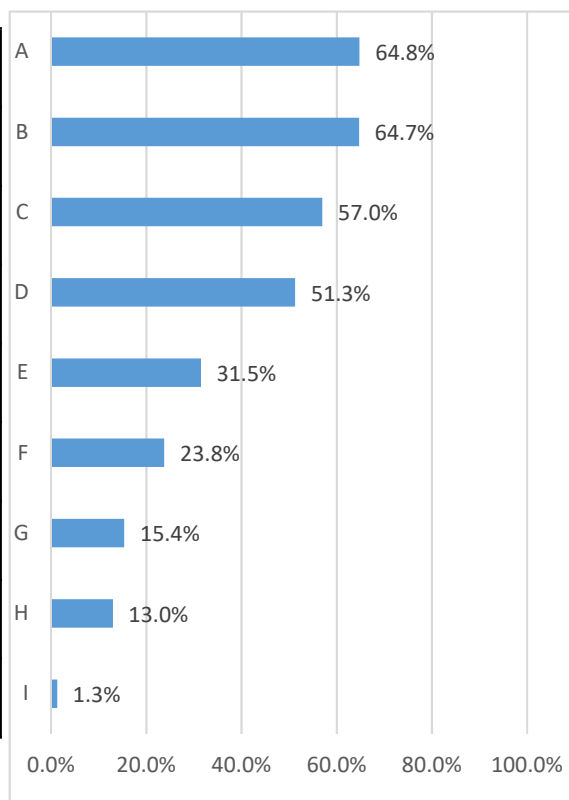
Q5.お子様のSNS利用について、家庭でルールを設けていますか？(回答は1つ)

A	はい	43.7%
B	いいえ	56.3%



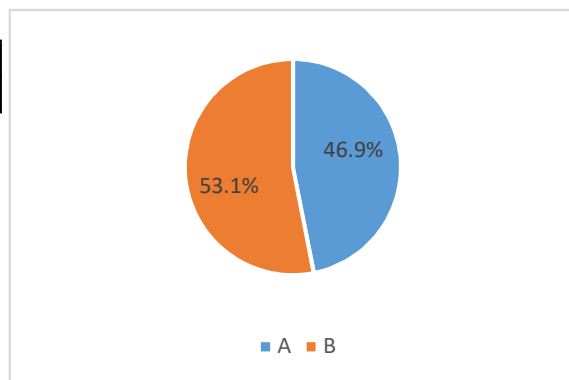
Q6.(Q5で「はい」と答えた方)どのようなルールを設けていますか？(複数回答可)

A	個人情報をSNSに掲載しない	64.8%
B	知らない人とは繋がらない	64.7%
C	金銭のやり取りをしない	57.0%
D	写真や動画を許可なく、撮影・掲載したり、拡散しない	51.3%
E	スマホの制限時間や場所を設定	31.5%
F	フィルタリングを付けパスワードを設定する	23.8%
G	送信前に相手の気持ちを考えて読み返す	15.4%
H	大切なことは会って話す	13.0%
I	その他	1.3%



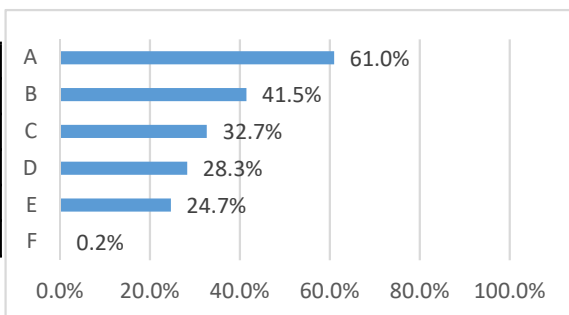
Q7.学校でSNS等ネット対策として、リテラシー教育(インターネットを適切に使いこなす能力を育成する)が行われていることを知っていますか？(回答は1つ)

A	知っている	46.9%
B	知らない	53.1%



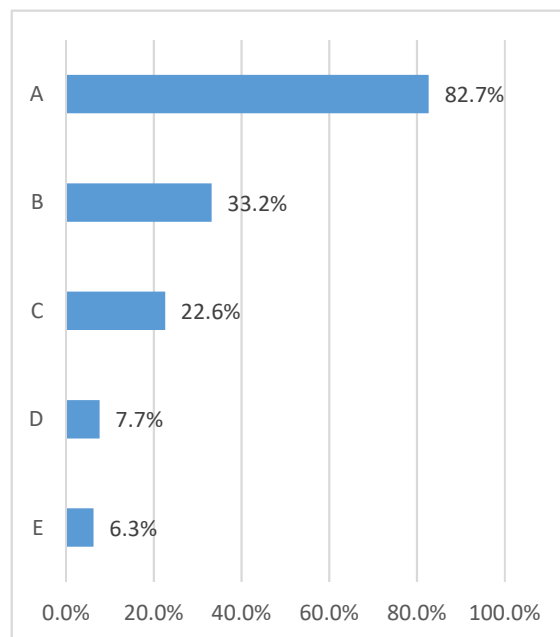
Q8.学校のSNSリテラシー教育について、特にどのような内容を期待しますか？(回答は2つまで可)

A	安全な利用方法	61.0%
B	情報の真偽の見分け方	41.5%
C	依存症対策	32.7%
D	プライバシー保護	28.3%
E	金銭トラブルとその対策	24.7%
F	その他	0.2%



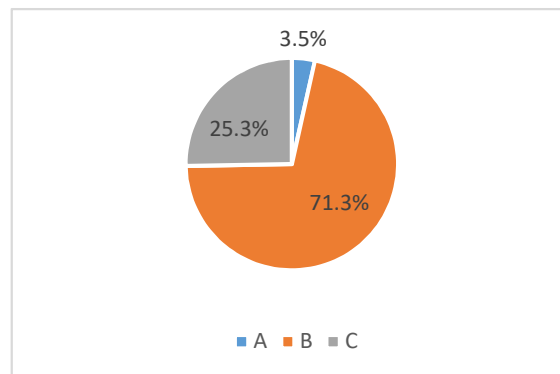
Q9.SNS対策で、PTAに期待することは何ですか？(回答は2つまで可)

A	学校で実際にどのような問題が発生しているか情報共有してほしい。	82.7%
B	学校の授業などでSNS問題を今以上に取り上げ、家庭で話すように指導してほしい。	33.2%
C	今回のようなアンケートを取って、情報共有してほしい。	22.6%
D	パンフレットやチラシなどを配布して啓発してほしい。	7.7%
E	SNS問題に関する研修会を開いてほしい。	6.3%



Q10.保護者向けのSNSリテラシー講座があれば参加されますか？(回答は1つ)

A	是非参加したい	3.5%
B	都合が合えば参加したい	71.3%
C	参加しない	25.3%



Q11.SNSを利用して、困ったことやトラブルに巻き込まれたことがありますか？
省略

Q12.SNSに関して、学校やPTAに望むことがあれば自由にお書きください。
省略